

**SITUATION FLASH SUR L'EMPLOI
A SAINT-PIERRE ET MIQUELON**

MARS 2012

	CAT. 1	Tendances sur 1 mois	Tendances sur 1 an	CAT. A cat. 1 2 3	Tendances sur 1 mois	Tendances sur 1 an
D.E.F.M. (Catégorie 1)	261	↘ - 8	↘ - 53	375	↘ - 13	↘ - 23
Hommes	160	↘ - 5	↘ - 43	229	↘ - 4	↘ - 14
Femmes	101	↘ - 3	↘ - 10	146	↘ - 9	↘ - 9
Jeunes (<i>jusqu'à 29 ans révolus</i>)	84	↘ - 7	↘ - 13	115	↘ - 11	↘ - 7
CLD	42	↗ + 6	↗ + 9	60	↗ + 8	↗ + 6
CAE en cours	14	→	↘ - 2	[Pattern]	[Pattern]	[Pattern]

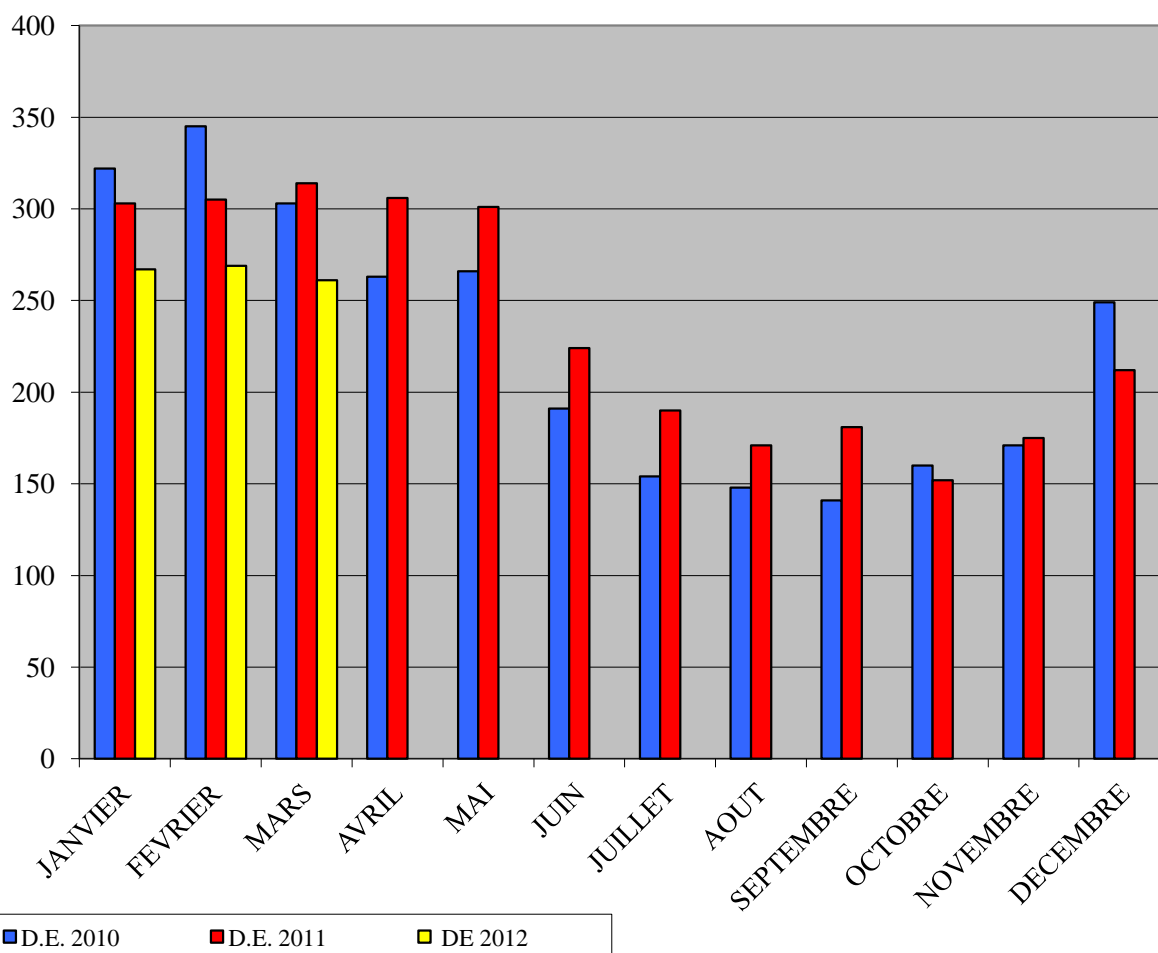
SITUATION DE L'EMPLOI SAINT-PIERRE ET MIQUELON

MARS 2012

DEMANDEURS D'EMPLOI INSCRITS A POLE EMPLOI EN FIN DE MOIS (DEFM)

Catégorie 1 : personne sans emploi, immédiatement disponible à la recherche d'un contrat
à durée indéterminée à temps plein.

		Janv.	Fev.	Mars	Avril	Mai	Juin	Juillet	Août	Sept.	Oct.	Nov.	Déc.
2008	Nombre	343	359	352	342	197	143	140	139	150	155	201	334
	Evolution Annuelle	-4,19%	-1,91%	5,07%	-5,52%	-35,20%	-40,71%	-32,04%	-21,02%	-25,00%	-20,51%	-8,22%	12,46%
2009	Nombre	363	344	353	324	253	164	155	169	164	171	187	303
	Evolution Annuelle	5,83%	-4,18%	0,28%	-5,26%	28,43%	14,69%	10,71%	21,58%	9,33%	10,32%	-6,97%	-9,28%
2010	Nombre	322	345	303	263	266	191	154	148	141	160	171	249
	Evolution Annuelle	-11,29%	0,29%	-14,16%	-18,83%	5,14%	16,46%	-0,65%	-12,43%	-14,02%	-6,43%	-8,56%	-17,82%
2011	Nombre	303	305	314	306	301	224	190	171	181	152	175	212
	Evolution Annuelle	-5,90%	-11,59%	3,63%	16,35%	13,16%	17,28%	23,38%	15,54%	28,37%	-5,00%	2,34%	-14,86%
2012	Nombre	267	269	261									
	Evolution Annuelle	-11,88%	-11,80%	-16,88%									



SITUATION DE L'EMPLOI SAINT-PIERRE ET MIQUELON

MARS 2012

DEMANDEURS D'EMPLOI INSCRITS A POLE EMPLOI EN FIN DE MOIS (DEFM)

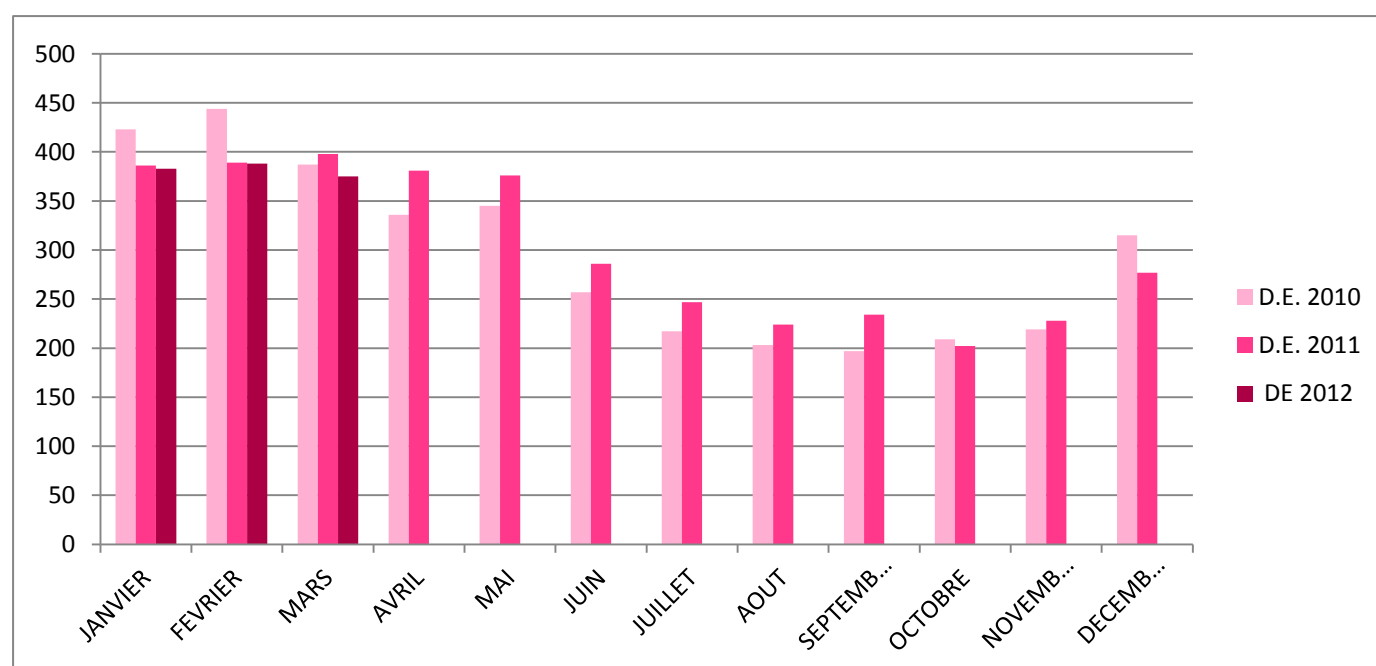
Catégorie A :

_ demandeurs d'emploi en recherche active, disponibles, sans emploi, regroupant les catégories 123 hors toutes activités réduites

Catégorie B :

_ demandeurs d'emploi en recherche active, en activité réduite courte : regroupant les catégories 123 activités réduites courtes

		Janv.	Fev.	Mars	Avril	Mai	Juin	Juillet	Août	Sept.	Oct.	Nov.	Déc.
2008	Nombre	415	437	428	414	244	187	183	187	195	197	248	412
	Evolution Annuelle	-5,47%	-1,80%	4,39%	-4,83%	-34,41%	-37,67%	-29,62%	-21,10%	-24,12%	-17,92%	-8,15%	15,08%
2009	Nombre	456	427	437	408	315	221	206	224	223	227	240	398
	Evolution Annuelle	9,88%	-2,29%	2,10%	-1,45%	29,10%	18,18%	12,57%	19,79%	14,36%	15,23%	-3,23%	-3,40%
2010	Nombre	423	444	387	336	345	257	217	203	197	209	219	315
	Evolution Annuelle	-7,24%	3,98%	-11,44%	-17,65%	9,52%	16,29%	5,34%	-9,38%	-11,66%	-7,93%	-8,75%	-20,85%
2011	Nombre	386	389	398	381	376	286	247	224	234	202	228	277
	Evolution Annuelle	-8,75%	-12,39%	2,84%	13,39%	8,99%	11,28%	13,82%	10,34%	18,78%	-3,35%	4,11%	-12,06%
2012	Nombre	383	388	375									
	Evolution Annuelle	-0,78%	-0,26%	-5,78%									



LE MARCHE DU TRAVAIL A SAINT-PIERRE ET MIQUELON

MARS 2012

		MARS 2012	FEVRIER 2012	MARS 2011	Variation en % par rapport	
					au mois précédent	même mois année précédente
D.E.F.M. Catégorie 1	ST-PIERRE	211	218	259	-3,2%	-18,5%
	MIQUELON	50	51	55	-2,0%	-9,1%
	ARCHIPEL	261	269	314	-3,0%	-16,9%
Offre d'emploi non satisfaite en fin de mois	ARCHIPEL	15	18	14		
D.E.F.M. Indemnisés <i>dont</i>	ARCHIPEL	311	307	289	1,3%	7,6%
D.E. en A.S.S.		14	14	14	0,0%	0,0%
Personnes en AS FNE		5	5	5	0,0%	0,0%

DEMANDEURS D'EMPLOI EN FIN DE MOIS

Catégorie 1 DE recherchant CDI à temps plein	261	269	314	-3,0%	-16,9%
Catégorie 2 DE recherchant CDI à temps partiel	26	28	33	-7,1%	-21,2%
Catégorie 3 DE recherchant CDD temporaire ou saisonnier	88	91	51	-3,30%	72,55%
TOTAL 1 + 2 + 3	375	388	398	-3,4%	-5,8%
Catégorie 4 DE non immédiatement disponibles	23	26	28	-11,54%	-17,86%
Catégorie 5 Changement d'emploi	44	41	39	7,32%	12,82%
Catégorie 6 DE non disponibles CDI temps plein	34	35	29	-2,86%	17,24%
Catégorie 7 DE non disponibles CDI temps partiel	3	1	2	200,00%	50,00%
Catégorie 8 DE non disponibles CDD temporaire ou saisonnier	4	4	6	0,00%	-33,33%
TOTAL INTEGRAL	483	495	502	-2,42%	-3,78%

DONNEES LOCALES SUR LE CHÔMAGE PAR BASSIN D'EMPLOI PAR TRANCHE D'ÂGE DES D.E.F.M. EN CATEGORIE 1 ET MESURE DU CHÔMAGE DE LONGUE DURÉE

MARS 2012

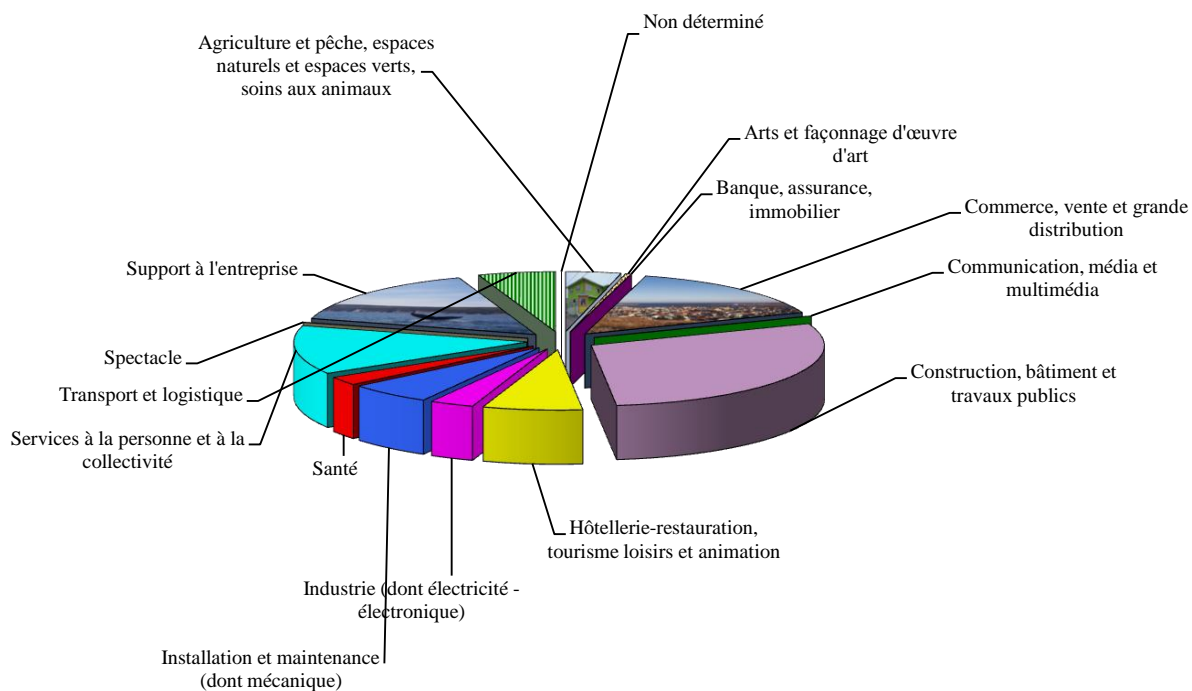
RUBRIQUES		BASSIN D'EMPLOI				ENSEMBLE DE L'ARCHIPEL		TAUX GÉNÉRAL
		SAINT-PIERRE		MIQUELON		DE L'ARCHIPEL		
		Données brutes	%	Données brutes	%	Données brutes	%	
Jeunes jusqu'à 29 ans révolus	H	51	69%	5	50%	56	67%	21,46%
	F	23	31%	5	50%	28	33%	10,73%
	E	74	100%	10	100%	84		32,18%
de 30 à 49 ans	H	68	66%	10	40%	78	61%	29,89%
	F	35	34%	15	60%	50	39%	19,16%
	E	103	100%	25	100%	128		49,04%
50 ans et plus	H	17	50%	9	0%	26	53%	9,96%
	F	17	50%	6	0%	23	47%	8,81%
	E	34	100%	15	0%	49		18,77%
Ensemble des D.E.F.M.	H	136	64%	24	48%	160	61%	61,30%
	F	75	36%	26	52%	101	39%	38,70%
	E	211	100%	50	100%	261		100,00%

Chômage de longue durée		hommes		femmes		hommes		femmes		
Chômage de longue durée	12/24 mois	12	15	1	4	13	19			12,3%
	<i>s-total</i>	27		5		32				
	24/36 mois	1	2	0	2	1	4			1,9%
	<i>s-total</i>	3		2		5				
	+ 3 ans	1	4	0	0	1	4			1,9%
	<i>s-total</i>	5		0		5				
<i>s-total</i>	14	21	1	6	15	27				
<i>total</i>	35		7		42				16,1%	



DEMANDEURS D'EMPLOI au 31 MARS 2012 PAR GRANDS SECTEURS D'ACTIVITES

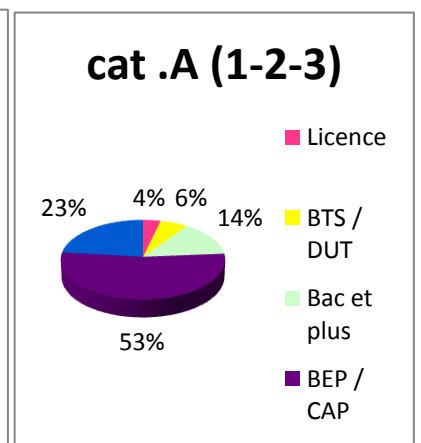
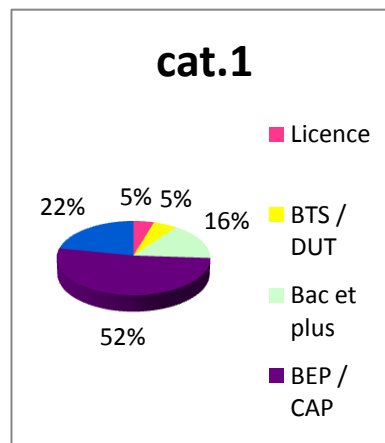
SECTEURS D'ACTIVITES		Cat. 1		
		ST-PIERRE	MIQUELON	TOTAL
A	Agriculture et pêche, espaces naturels et espaces verts, soins aux animaux	4	6	10
B	Arts et façonnage d'œuvre d'art	1	0	1
C	Banque, assurance, immobilier	0	0	0
D	Commerce, vente et grande distribution	31	8	39
E	Communication, média et multimédia	0	0	0
F	Construction, bâtiment et travaux publics	64	12	76
G	Hôtellerie-restauration, tourisme loisirs et animation	13	5	18
H	Industrie (dont électricité - électronique)	6	2	8
I	Installation et maintenance (dont mécanique)	14	1	15
J	Santé	5	1	6
K	Services à la personne et à la collectivité	28	6	34
L	Spectacle	0	0	0
M	Support à l'entreprise	35	5	40
N	Transport et logistique	11	3	14
O	Non déterminé	0	0	0
TOTAL		212	49	261



RÉPARTITION PAR NIVEAU DE FORMATION

MARS 2012

NIVEAUX	Cat. 1			Cat. A (123)		
	Saint-Pierre	Miquelon	Total	Saint-Pierre	Miquelon	Total
Formation de niveau égal ou supérieur à celui de la licence ou des écoles d'ingénieurs (Équivalent au niveau II ou I de l'Éducation Nationale)	12	0	12	14	0	14
Formation du niveau du Brevet de Technicien Supérieur ou du Diplôme des Instituts Universitaires de Technologie et de fin de premier cycle de l'enseignement supérieur (Équivalent au niveau III de l'Éducation Nationale)	13	1	14	21	1	22
Formation de niveau équivalent à celui du Baccalauréat ou du Brevet Technicien Diplôme obtenu du Baccalauréat ou du Brevet de Technicien (Équivalent au niveau IV de l'Éducation Nationale)	37	5	42	48	5	53
Diplôme obtenu du Brevet d'Etudes Professionnelles (BEP) du Certificat d'Aptitude Professionnelle (CAP) et Formation du niveau BEP ou CAP (Équivalent au niveau V de l'Éducation Nationale)	112	24	136	170	29	199
Pas de formation allant au-delà de la fin de la scolarité obligatoire (Équivalent au niveau VI de l'Éducation Nationale)	37	20	57	65	22	87
TOTAL	211	50	261	318	57	375



PRINCIPALES ACTIONS DE LA POLITIQUE DE L'EMPLOI

Données au 31 mars 2012

	Flux du mois	Effectif en charge	CUMUL ANNÉE		
			2012	2011	2010
Données au 31 mars 2012					
- CAE (Contrat d'Accompagnement dans l'Emploi)		14			
. Conventions	0		0	36	33
. Avenants	1		2	9	11
Emploi aidé dans le secteur marchand					
- <u>Contrats d'Accès à l'Emploi</u> (CUI-CAE DOM)	0	8	1	4	2
- <u>Contrats en alternance</u>					
. Apprentissage	0	5	0	7	2
. Contrat de professionnalisation	0	0			1
- <u>Chômage partiel</u>					
. Nombre d'heures autorisées	0	0	0,00	7945,00	892,50
- <u>Créations d'entreprise</u>					
. Chéquiers conseil délivrés	0		0	0	0
. Création/ reprises entreprise	0		0	5	4
Insertion - Formation					
- SFIP Collectifs (entrées en stage)	0	0	0	24	16
- SFIP Individuels (entrées en stage)	0	0			4
- Passeport Mobilité (volet Formation)	0	1	0	1	13
Accompagnement des restructurations - Préretraites					
- <u>FNE formation ou adaptation</u>		0			
. Conventions signées	0		0	0	0
. Bénéficiaires potentiels	0				
- <u>Allocations spécifiques FNE</u>					
. Bénéficiaires sur convention antérieure		5			
. Conventions signées	0	0			
. Bénéficiaires	0	0			
- <u>Allocations préretraite progressive</u>		0			
. Conventions signées	0				
. Bénéficiaires potentiels	0				